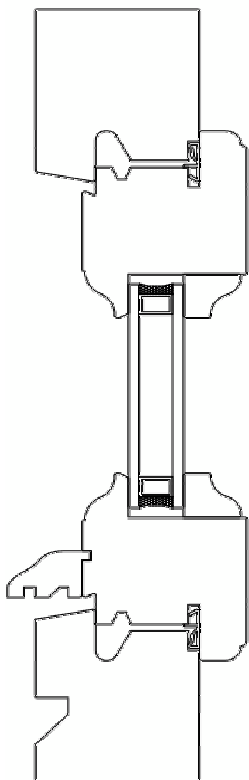


Spessore telaio 60x71 mm, anta con spessore di 60 mm eseguibile in due diverse sezioni 67 mm, 112 mm.



### **Legno**

Nobile, raffinata ed elegante: questa è Lipientia. Caratteristico il suo profilo in legno che richiama le antiche residenze principesche, senza trascurare però la funzionalità del millennio appena iniziato.

Gli infissi sono realizzati in legno lamellare con una particolare lavorazione a “gola di lupo” nelle battute laterali tra anta e telaio e nel nodo centrale simmetrico.

Una particolare modanatura è presente nella parte esterna inferiore dell'anta con applicazione di gocciolatoio in legno sagomato.

### **Essenze**

Lipientia è disponibile nelle essenze Acajou, Rovere, Meranti, Larice, Abete.

### **Finiture legno**

Ampia scelta tra varie tinte, laccature (a disposizione circa 1500 colori) e finiture particolari.

Verniciatura con prodotti ad acqua a base di impregnanti con finitura a basso spessore. I prodotti utilizzati sono certificati secondo la normativa EN 152-2 contro i funghi dell'azzurramento e secondo la normativa EN 113 contro i funghi della marcescenza.

### **Ferramenta**

Cerniere di sostegno tipo “fissia” in ferro grezzo montate su apposito incastro con fissaggio a vista. Chiusura con cremonese centrale ad aste esterne in ottone naturale.

### **Di serie vetrocamera con vetro basso emissivo, profilo distanziatore termicamente migliorato e camera riempita con gas a argon.**

La vetrata isolante che viene installata di serie è stata studiata per soddisfare il bisogno di luce, la riduzione della dispersione del calore verso l'esterno, il miglior comfort abitativo, la diminuzione dell'effetto condensa.

### **Guarnizioni**

Impronta punta al massimo delle prestazioni dei suoi prodotti e vuole che le proprie finestre funzioni al meglio in tutte le situazioni climatiche.

Per questo vengono utilizzate guarnizioni a scomparsa termo-acustiche.

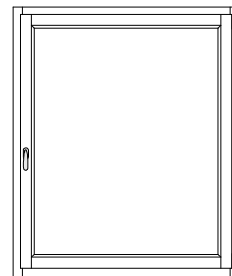
Grazie a questa ricerca di materiali le prestazioni degli infissi non perdono la loro funzionalità nel tempo.

### **Versatilità**

Grazie all'estrema versatilità, la collezione Lipientia si presta a numerose applicazioni: finestre, portefinestre, fissi, sagomati e vetrate speciali.

<b>COLLEZIONE</b>	Liquentia
<b>TIPOLOGIA</b>	finestra a 1 anta
<b>LEGNO</b>	tenero (Abete)
<b>VETRO</b>	4/12/4be con gas argon e canalino warm-edge

Dimensioni finestra	larghezza	1230 mm
	altezza	1480 mm
	legno a vista laterale	117 mm
	legno a vista inferiore	127 mm



Procedura di calcolo			
Simbolo	Descrizione	Valore	U.M.
$A_f$	area del telaio e delle ante	0,59	m <sup>2</sup>
$U_f$	trasmissione termica unitaria del telaio	1,6	W/(m <sup>2</sup> K)
$A_g$	area della superficie vetrata	1,23	m <sup>2</sup>
$U_g$	trasmissione termica unitaria del vetro	1,3	W/(m <sup>2</sup> K)
$\Psi_g$	trasmissione termica lineare del distanziale	0,04	W/(mK)
$l_g$	lunghezza del perimetro della superficie vetrata	4,46	m

$U_w$	trasmissione unitaria della finestra	<b>1,48</b>	W/(m <sup>2</sup> K)
-------	--------------------------------------	-------------	----------------------

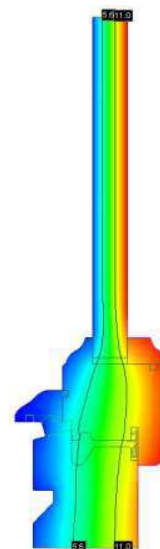
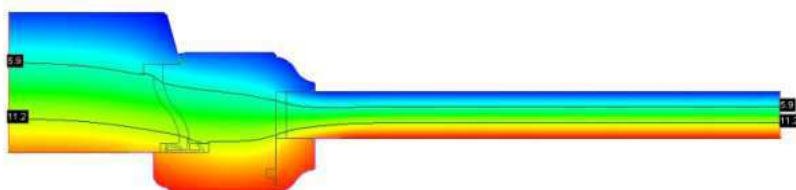
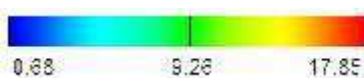
$$U_w = \frac{A_f \times U_f + A_g \times U_g + \Psi_g \times l_g}{A_f + A_g}$$

### Sezioni isoterme

Temperatura esterna 0 °C

Temperatura interna 20 °C

Umidità 40%



#### Note:

Le dimensioni della finestra di riferimento sono da te dalla norma UNI EN 14351  
Il calcolo della trasmissione è effettuato secondo la norma UNI EN ISO 10077-2

### Risultati prestazionali

Permeabilità all'aria	<b>4</b>	(minimo 1, massimo 4)
Tenuta all'acqua	<b>9A</b>	(minimo 1A, massimo 9A)
Resistenza al vento	<b>C5</b>	(minimo C1, massimo C5)