

Dimensione telaio 90x80mm, anta con spessore di 90mm eseguibile in due diverse sezioni 100mm, 130mm.

Legno

Un progetto finestra intelligente si riconosce non solo dall'alto livello del design e delle finiture ma anche da come rende l'ambiente domestico vivibile, funzionale e pensato al risparmio energetico.

Maxima utilizza il legno lamellare del telaio di spessore 90mm come protagonista assoluto, per un nuovo concetto di abitare.

Essenze

Maxima è disponibile nelle essenze Rovere, Larice, Abete lamellare.

Finiture legno

Ampia scelta tra varie tinte, laccature (a disposizione circa 1500 colori) e finiture particolari.

Trattamento con prodotti all'acqua certificati secondo la normativa EN 152-2 contro i funghi dell'azzurramento e secondo la normativa EN 113 contro i funghi della marcescenza.

Ferramenta

Ferramenta di sostegno ad anta-ribalta registrabile per consentire un'aerazione che permette di convogliare l'aria viziata (contenente sostanze inquinanti, vapore acqueo e cattivi odori) dagli ambienti interni all'esterno aumentando il comfort abitativo.

Ferramenta di chiusura a nastro con nottolini registrabili con scostamento 13mm, realizzata in acciaio e zinco di colore argento.

Di serie vetrocamera con doppia camera, vetro basso emissivo, profilo distanziatore termicamente migliorato e camera riempita con gas argon.

La vetrata isolante che viene installata di serie è stata studiata per soddisfare il bisogno di luce, la riduzione della dispersione del calore verso l'esterno, il miglior comfort abitativo, la diminuzione dell'effetto condensa.

A scelta si possono installare vetri fino a uno spessore di 52mm, vetri anti infortunio, anti vandalismo, selettivi, acustici, con possibilità di avere decori o vetri colorati.

Guarnizioni

Impronta punta al massimo delle prestazioni dei suoi prodotti e vuole che le proprie finestre funzionino al meglio in tutte le situazioni climatiche.

Per questo viene utilizzata una doppia guarnizione termoacustica sul telaio.

Grazie a questa ricerca di materiali le prestazioni degli infissi non perdono la loro funzionalità nel tempo.

Versatilità

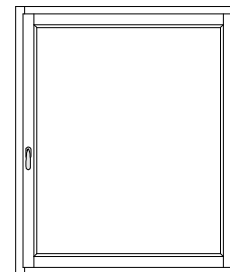
Grazie all'estrema versatilità, la collezione Maxima si presta a numerose applicazioni: finestre, portafinestre, bilici, scorrevoli alzanti, scorrevoli complanari, fissi, sagomati e vetrate speciali.



COLLEZIONE	Maxima
TIPOLOGIA	finestra a 1 anta
LEGNO	tenero (Abete)
VETRO	4be/20/4/20/4be con gas argon e canalino warm-edge

Dimensioni finestra	larghezza	1230 mm
	altezza	1480 mm

legno a vista laterale	130 mm
legno a vista inferiore	142 mm



Procedura di calcolo

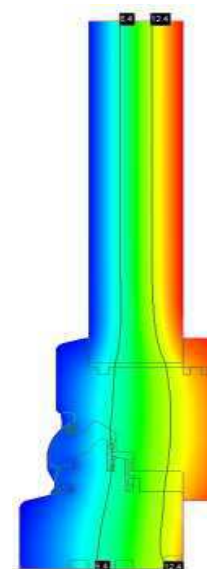
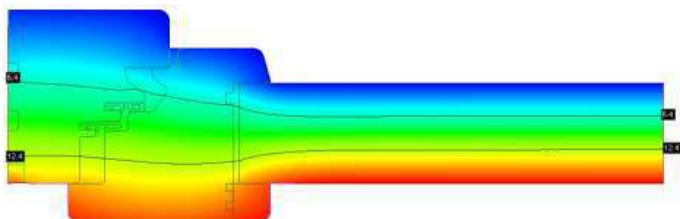
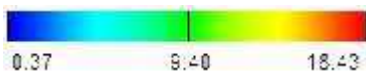
Simbolo	Descrizione	Valore	U.M.
A_f	area del telaio e delle ante	0,65	m ²
U_f	trasmissione termica unitaria del telaio	1,1	W/(m ² K)
A_g	area della superficie vetrata	1,17	m ²
U_g	trasmissione termica unitaria del vetro	0,5	W/(m ² K)
Ψ_g	trasmissione termica lineare del distanziale	0,04	W/(mK)
l_g	lunghezza del perimetro della superficie vetrata	4,36	m

U_w	trasmissione unitaria della finestra	0,8	W/(m ² K)
-------	--------------------------------------	-----	----------------------

$$U_w = \frac{A_f \times U_f + A_g \times U_g + \Psi_g \times l_g}{A_f + A_g}$$

Sezioni isoterme

Temperatura esterna 0 °C
 Temperatura interna 20 °C
 Umidità 40%



Note:

Le dimensioni della finestra di riferimento sono da te dalla norma UNI EN 14351
 Il calcolo della trasmissione è effettuato secondo la norma UNI EN ISO 10077-2

Risultati prestazionali

Permeabilità all'aria	4	(minimo 1, massimo 4)
Tenuta all'acqua	9A	(minimo 1A, massimo 9A)
Resistenza al vento	C5	(minimo C1, massimo C5)